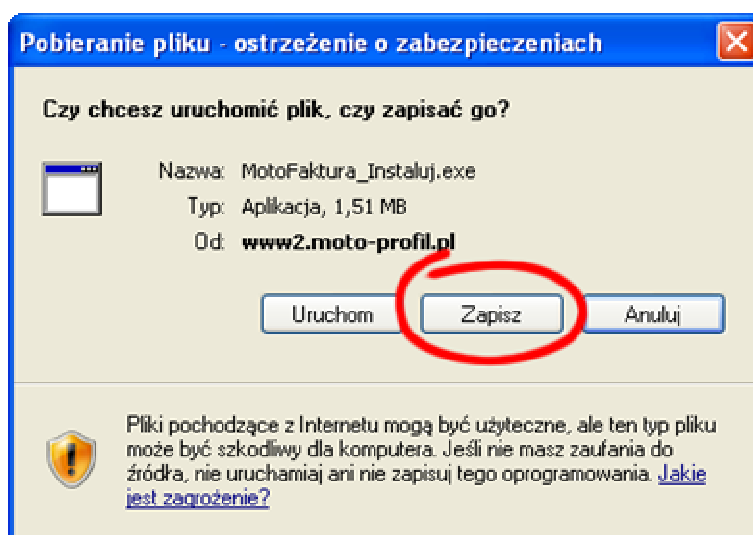


Moto-Faktura – Skrócona instrukcja instalacji

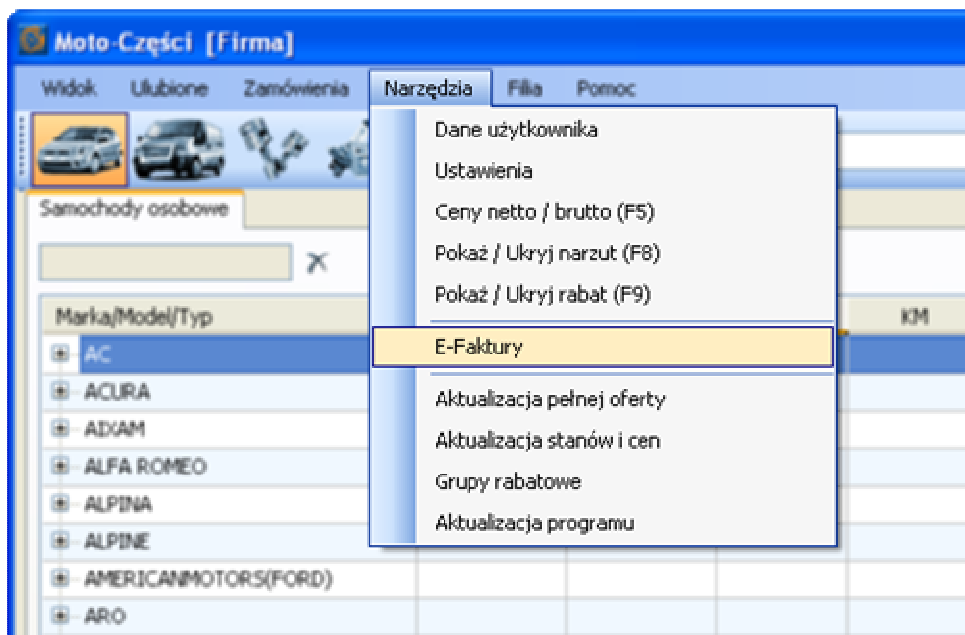
1. Odwiedź naszą stronę WWW: <http://www2.moto-profil.pl/>



2. Pobierz i uruchom **MotoFaktura_Instaluj.exe**.



3. Po zakończeniu instalacji programu **Moto-Faktura** możesz uruchomić go bezpośrednio z katalogu **Moto-Części**, klikając w odpowiednią pozycję w menu *Narzędzia*:

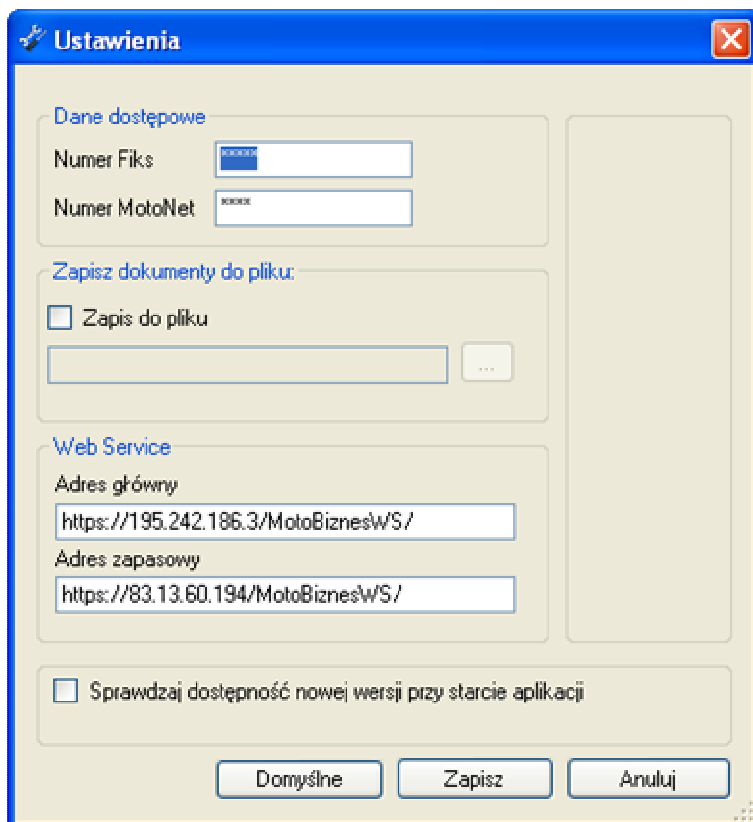


Możesz także używać program **Moto-Faktura** niezależnie. Wymaga to dodatkowej konfiguracji.

4. Uruchom **Moto-Faktura**. Podaj hasło. Hasło domyślne to **MotoProfil** (wielkość liter ma znaczenie!). W celach bezpieczeństwa zalecamy zmianę hasła podczas pierwszego uruchomienia.



- Po uruchomieniu programu wybierz z menu *Narzędzia > Ustawienia*, a następnie wprowadź swoje numery **Fiks** i **Motonet** abyś mógł być prawidłowo zidentyfikowany przez nasz system. Zapisz zmiany.



- Aby pobrać nowe dokumenty, kliknij:



- Opis funkcji programu.

Numer	Kwota netto	Kwota Vat	Kwota Brutto	Data wystawienia	Termin płatności	Data pobrania
FA 121947 07/2011	3 432,46	686,47	4 118,93	2011-07-13	2011-10-11	2011-07-26 10:16:35
FA 121948 07/2011	1 707,32	341,47	2 048,79	2011-07-13	2011-10-11	2011-07-26 10:16:35
FA 121934 07/2011	3 146,25	629,24	3 775,49	2011-07-13	2011-10-11	2011-07-26 10:16:36
FA 121935 07/2011	2 499,63	499,93	2 999,56	2011-07-13	2011-10-11	2011-07-26 10:16:33
FA 121924 07/2011	7 736,27	1 547,25	9 283,52	2011-07-13	2011-10-11	2011-07-26 10:16:33
FA 121945 07/2011	4 997,05	999,41	5 996,46	2011-07-13	2011-10-11	2011-07-26 10:16:34

- Pozycje na liście podświetlone na szaro, zostały już wcześniej otwarte;
- Wyeksportowane dokumenty zaznaczone są czerwoną czcionką.