

## KRITÉRIÁ VRÁTENIA REGENERAČNEJ VLOŽKY

### VÝROBKY FIRMY ARNOTT

Pri procese regenerácie jadra forma Arnott využíva výhradne jadrá výrobkov OE.

Charakteristické vlastnosti jadier, ktoré nie sú OE (non OE):

- Bodovo zvárané čapy
- Označenie “High quality” na etikete výrobku
- Súčasti tlmiča v povrchovej úprave „do vysokého lesku“
- Etiketa ATC (Etiketa nižšie so sériovým číslom ATC sa na výrobkoch OE nevyskytuje).
- Biele tesnenie
- Bodové zvary
- Ventily (konektory) ALS

Ďalej sú uvedené príklady vyššie popísaných charakteristických vlastností. Zoznam nie je vyčerpávajúci a nezaručuje, že ostatné jadrá budú prijaté.

#### **Bodovo zvárané čapy**

Bodovo zvárané čapy kvalifikujú jadro ako non OE



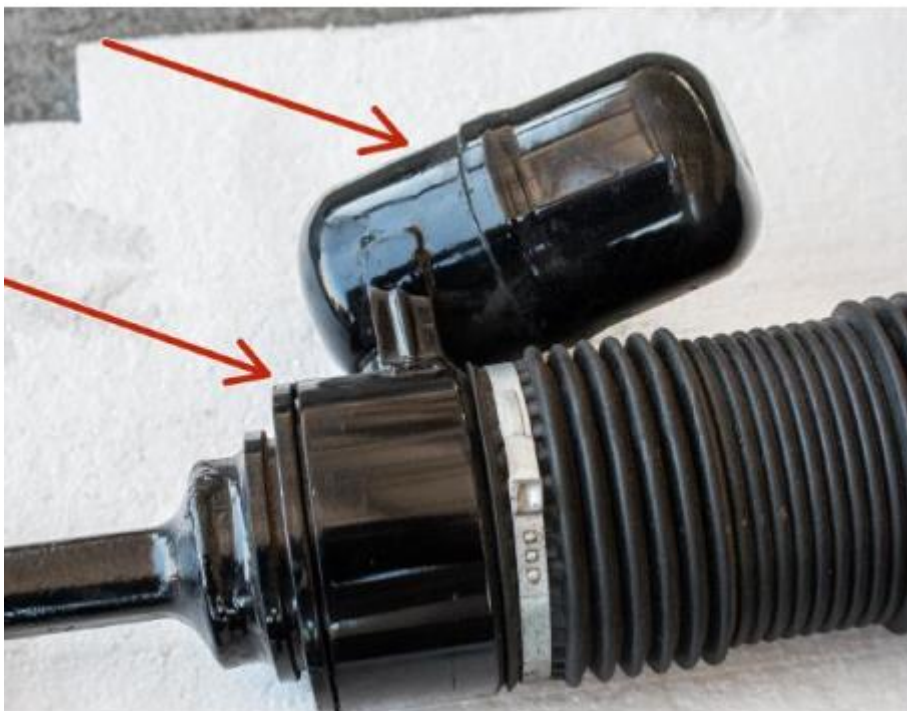
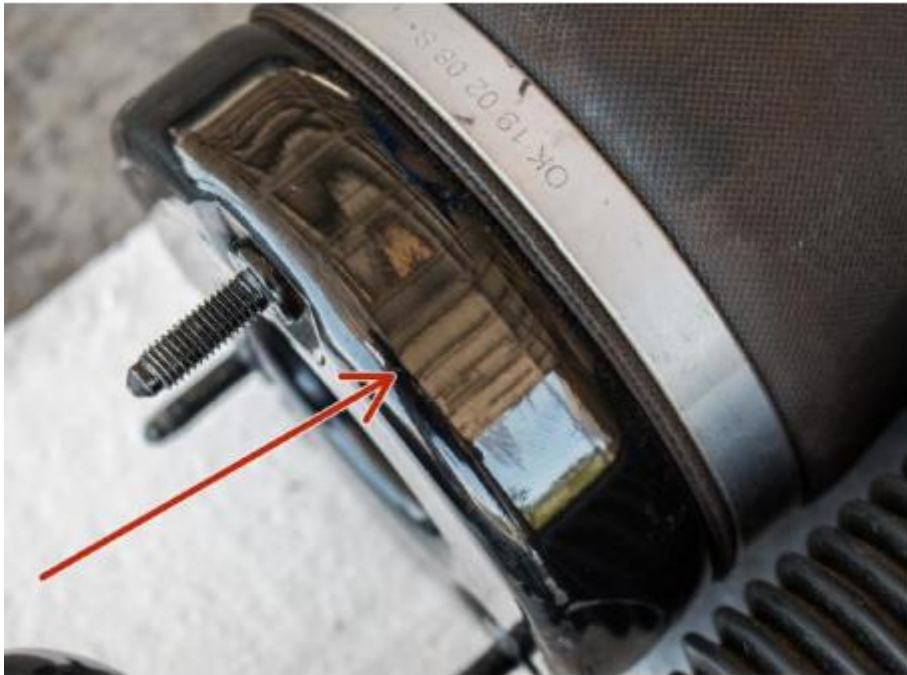
## Označenie "High quality" na etikete výrobku

Etikety sa môžu vyskytovať na rôznych miestach tlmivčov



### Súčasti tlmiča v povrchovej úprave „do vysokého lesku“

Súčasti mechov a tlmičov pokryté lesklou, svetlo odrážajúcou farbou nie sú diely OE



### Etiketa ATC

Etiketa nižšie so sériovým číslom ATC sa na výrobkoch OE nevyskytuje



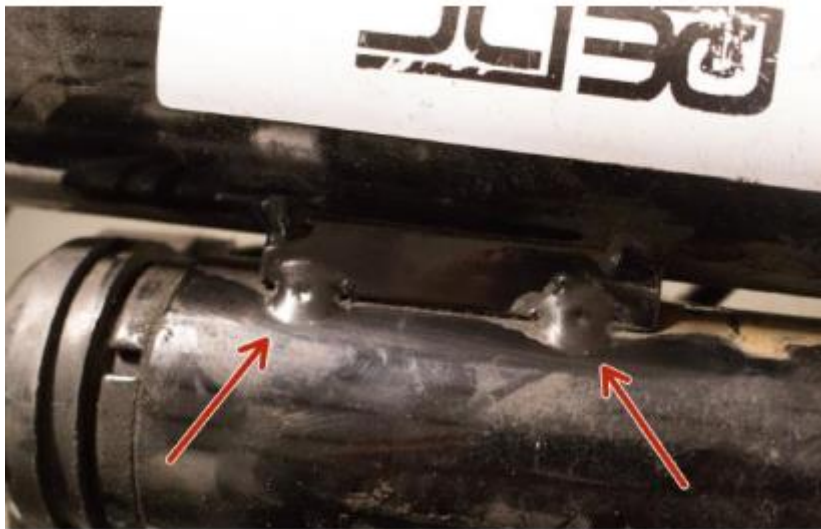
### Biele tesnenie

Biele tesnenie/lepidlo sa u výrobkov OE nepoužíva na prichytenie krytu k hornému upevneniu. Vo výrobkoch OE sa používa montáž na nastrčenie bez ďalšieho utesnenia



## Bodové zvary

Bodové zvary na korpuse ventilu a spojoch tlmiča značí diel non OE. Jedinú výnimku predstavujú stĺpiky pre automobil Mercedes-Benz S-Class W220 (AS-2193 & AS-2194), u ktorých sa vyskytujú bodové zvary



### Ventily (konektory) ALS

Ventily označené ako ALS nie sú ventily OE, takže jadrá, na ktorých sa vyskytujú, sú brané ako non OE. Len tlmiče s ventilmi VOSS sú brané ako výrobky OE

