

**PROFI**AUTO

**Benefits**



# INFORMATOR PROGRAMU

Dla pracodawcy i pracownika  
sieci ProfiAuto

---

■ PYTANIA

■ NAGRODY

■ REJESTRACJA

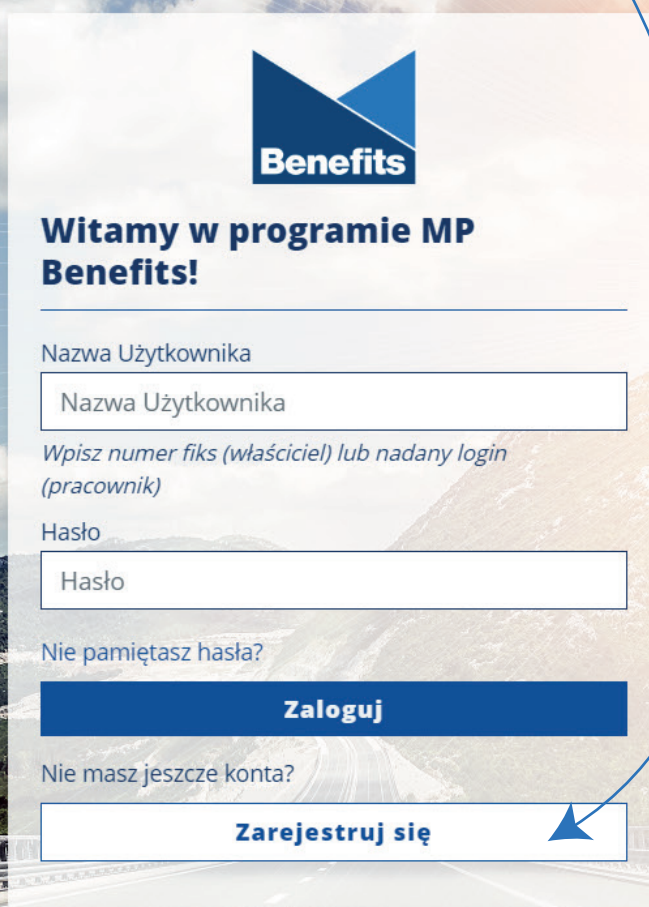
# PROCES REJESTRACJI W PROGRAMIE MP Benefits

1. Rejestracja w programie jest prosta jak bułka z masłem.

Po wejściu na stronę [mpbenefits.pl](http://mpbenefits.pl)



naciśnij **Zarejestruj się**



The screenshot shows the MP Benefits registration interface. At the top is the Benefits logo. Below it is a welcome message: "Witamy w programie MP Benefits!". The form contains the following elements:

- A text input field for "Nazwa Użytkownika" (Username).
- A text input field for "Hasło" (Password).
- A blue button labeled "Zaloguj" (Log in).
- A text input field for "Zarejestruj się" (Sign up), which is highlighted with a blue arrow pointing to it from the text above.

Below the password field, there is a link: "Nie pamiętasz hasła?" (Forgot your password?). Below the login button, there is another link: "Nie masz jeszcze konta?" (Don't have an account yet?).

## 2. Wypełnij formularz zgłoszeniowy.

### Formularz zgłoszeniowy

\* Numer fiks

\* Imię

\* Nazwisko

\* Email

\* Telefon komórkowy

+48 512 345 678

\* Stanowisko

\* Forma prawna

wybierz formę prawną

---

### Dane firmowe i adresowe

\* Nazwa Firmy

\* NIP Firmy

\* Ulica

\* Numer domu/mieszkania

\* Kod pocztowy

\* Miasto

Zaznacz właściwe stanowisko w polu wyboru.

★ Stanowisko

Jesteś **właścicielem**?

z rozsuwanego pola zaznacz to:

★ Stanowisko

  
pracownik  
właściciel

Jesteś **pracownikiem**?

z rozsuwanego pola zaznacz to:

★ Stanowisko

  
pracownik  
właściciel

### 3. Następnie zaznacz stosowne zgody.

Pracodawca wyraził zgodę na mój udział w programie "MP Benefits".\*

Administratorami danych osobowych Uczestników Programu „MP Benefits” jest Pluxee Polska Sp. z o.o. z siedzibą w Warszawie. Podanie danych osobowych jest dobrowolne, ale konieczne do wzięcia udziału w Programie. Uczestnikowi przysługuje m.in. prawo dostępu do treści danych oraz prawo edycji i usunięcia danych.\*

Wyrażam zgodę na otrzymywanie informacji związanych z programem "MP Benefits" za pomocą środków komunikacji elektronicznej od Pluxee Polska Sp. z o.o.\*

Wprowadź tekst widoczny na obrazku

### 4. Prawie gotowe

Zaczekaj, aż nasz zespół zaakceptuje podane przez Ciebie dane. Jeśli jeszcze nie dostałeś hasła, rejestruj ponownie konta. Wiadomość email z hasłem przychodzi zwykle do 2 dni roboczych.



Jako właściciel firmy o numerze

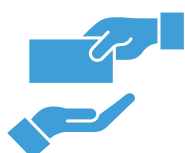
**FIKS 001**

Twoim loginem będzie: **001**

Jako pracownik firmy o numerze

**FIKS 001 o imieniu Marek Nowak**

Twoim loginem będzie: **mnowak001**



Po założeniu konta pracownik powinien przekazać właścicielowi swój login.



Pracodawca w panelu MotoPROFIT przydziela pracownikowi punkty w ramach programu ZAPUNKTUJ. Pracodawca potrzebuje do tego loginu pracownika do MP Benefits, imienia i nazwiska pracownika oraz określenia sumy punktów.



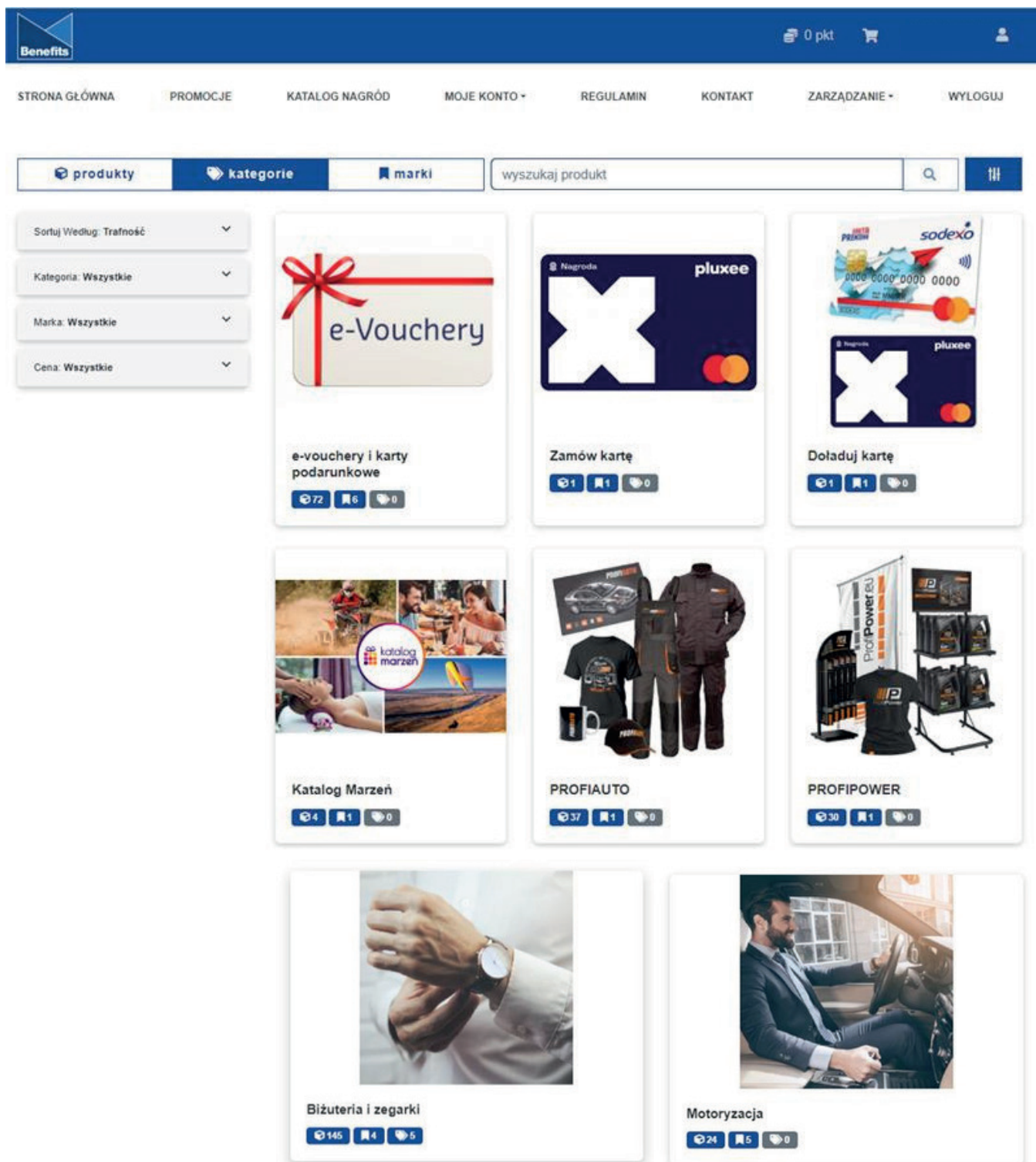
Warunkiem przelewu punktów w MP Benefits jest posiadanie aktywnego konta.



Pracownik dostanie wiadomość SMS o tym, że punkty zostały wgrane na konto.

# KATEGORIE NAGRÓD

System nagradzania MP Benefits to wiele fantastycznych nagród. **Sam zobacz!**



The screenshot displays the MP Benefits website interface. At the top, there is a navigation bar with the 'Benefits' logo and user account information (0 pkt, shopping cart, profile). Below this is a secondary navigation menu with links: STRONA GŁÓWNA, PROMOCJE, KATALOG NAGRÓD, MOJE KONTO, REGULAMIN, KONTAKT, ZARZĄDZANIE, and WYLOGUJ.

The main content area features a search bar and filter tabs for 'produkty', 'kategorie', and 'marki'. On the left, there are filter options for sorting (Sortuj Według: Trafność), category (Kategoria: Wszystkie), brand (Marka: Wszystkie), and price (Cena: Wszystkie).

The central grid displays several reward categories, each with a representative image and engagement statistics:

- e-Vouchery**: e-vouchery i karty подарunkowe (72 views, 6 likes, 0 shares)
- Zamów kartę**: pluxee card (1 view, 1 like, 0 shares)
- Doladuj kartę**: pluxee card (1 view, 1 like, 0 shares)
- Katalog Marzeń**: lifestyle images (4 views, 1 like, 0 shares)
- PROFIAUTO**: automotive gear (37 views, 1 like, 0 shares)
- PROFIPOWER**: power equipment (30 views, 1 like, 0 shares)
- Biżuteria i zegarki**: watch and jewelry (145 views, 4 likes, 5 shares)
- Motoryzacja**: person driving (24 views, 5 likes, 0 shares)



Produkty RTV

👁️ 67 📄 17 🤍 12



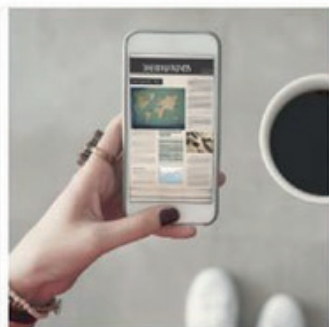
Komputery i multimedia

👁️ 359 📄 39 🤍 11



Fotografia i kamery

👁️ 3 📄 1 🤍 5



Telefony i akcesoria

👁️ 418 📄 36 🤍 8



Małe AGD

👁️ 468 📄 40 🤍 29



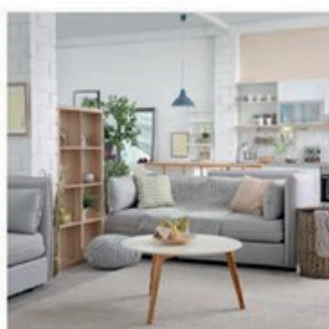
Duże AGD

👁️ 128 📄 10 🤍 7



Dla Dziecka

👁️ 131 📄 27 🤍 6



Dom i Ogród

👁️ 764 📄 38 🤍 12



Sport i turystyka

👁️ 434 📄 11 🤍 6



Pomysł na prezent

👁️ 8 📄 1 🤍 4



Zdrowie i uroda

👁️ 56 📄 3 🤍 7



Galanteria i bagaż

👁️ 23 📄 1 🤍 3



# NAJCZĘŚCIEJ ZADAWANE PYTANIA

## 1. Czym jest program MP Benefits?

Program MP Benefits to nic innego jak system nagradzania za zakupy. Zgromadzone punkty można wymienić na nagrody.

## 2. Mam problem i nie mogę sobie poradzić. Kto mi pomoże?

Skontaktuj się z nami pod numerem (22) 346 75 89.  
Infolinia jest czynna: pon.-pt. w godz. 09:00-17:00.  
Możesz również wypełnić formularz w zakładce kontakt.

## 3. Jak odbywa się przyznawanie punktów pracownikowi w ramach programu zapunktuj?

Przyznanie punktów przez pracodawcę musi się odbyć między 1 a 5 dniem każdego miesiąca. Przelew punktów na konto w MP Benefits odbywa się do 10 dnia każdego miesiąca.

## 4. Co się stanie, gdy nie przyznam punktów pracownikowi do 5. dnia miesiąca?

Nieprzyznane punkty przepadają, dlatego tak ważne jest pilnowanie terminów!

## 5. Jak zresetować hasło?

Zresetowania hasła można dokonać samodzielnie poprzez naciśnięcie na Nie pamiętasz hasła? przy próbie logowania.

## 6. Czym jest program ZAPUNKTUJ?

Program ZAPUNKTUJ to system nagradzania pracowników za sprzedaż marek własnych (ProfiPower, OYODO, JPN). Punkty przydziela pracodawca w systemie motoPROFIT, a pracownik posiada własne konto w MP Benefits, gdzie punkty może wymienić na nagrody. Pracownik otrzyma na zakończenie roku PIT od firmy Sodexo.

## 6. Co zrobić kiedy zmieniają się dane do konta?

Poinformuj niezwłocznie o tym administratora poprzez formularz bądź zadzwoń na infolinię.



***PROFI*AUTO**