

## KRITÉRIA VRÁCENÍ REGENERAČNÍ VLOŽKY

### VÝROBKY FIRMY ARNOTT

Při procesu regenerace jádra forma Arnott využívá výhradně jádra výrobků OE.

Charakteristické vlastnosti jader, která nejsou OE (non OE):

- Bodově svařované čepy
- Označení "High quality" na etiketě výrobku
- Součásti tlumiče v povrchové úpravě „do vysokého lesku“
- Etiketka ATC (Etiketka níže se sériovým číslem ATC se na výrobcích OE nevyskytuje).
- Bílé těsnění
- Bodové sváry
- Ventily (konektory) ALS

Dále jsou uvedeny příklady výše popsaných charakteristických vlastností. Seznam není vyčerpávající a nezaručuje, že ostatní jádra budou přijata.

#### **Bodově svařované čepy**

Bodově svařované čepy kvalifikují jádro jako non OE



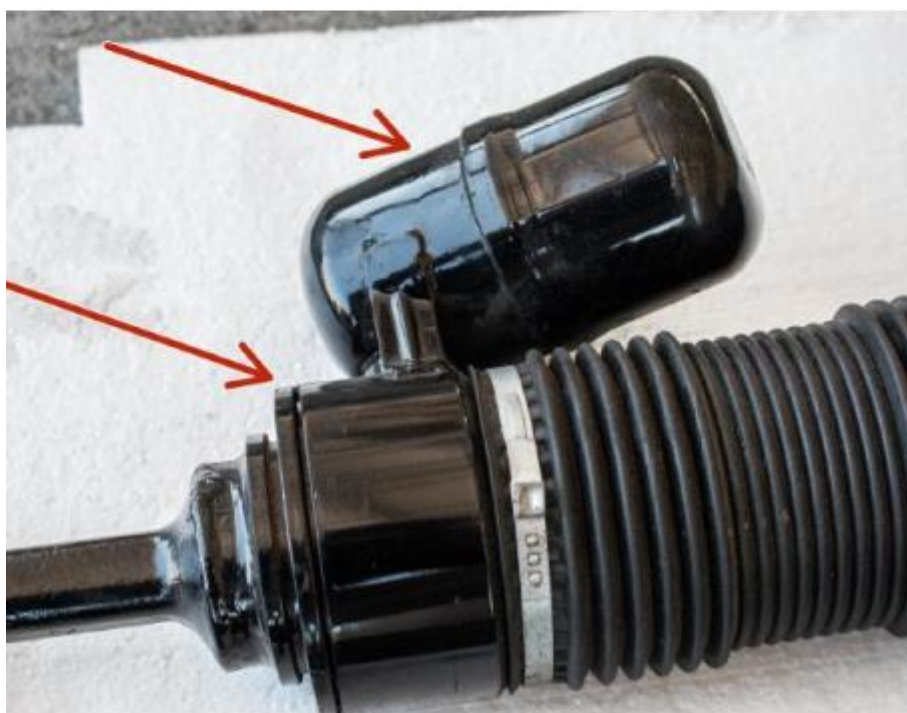
## Označení "High quality" na etiketě výrobku

Etikety se mohou vyskytovat na různých místech tlumičů



### Součásti tlumiče v povrchové úpravě „do vysokého lesku“

Součásti měchů a tlumičů pokryté lesklou, světlo odrážející barvou nejsou díly OE



### Etiketa ATC

Etiketa níže se sériovým číslem ATC se na výrobcích OE nevyskytuje



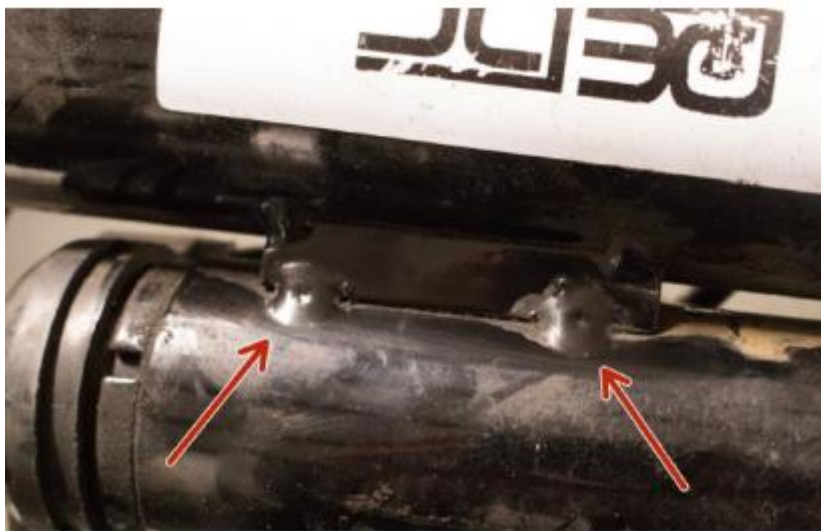
### Bílé těsnění

Bílé těsnění/lepidlo se u výrobků OE nepoužívá k přichycení krytu k hornímu upevnění. Ve výrobcích OE se používá montáž na nastrčení bez dalšího utěsnění



## Bodové sváry

Bodové sváry na korpusu ventilu a spojích tlumiče značí díl non OE. Jedinou výjimku představují sloupky pro automobil Mercedes-Benz S-Class W220 (AS-2193 & AS-2194), u nichž se vyskytují bodové sváry



## Ventily (konektory) ALS

Ventily označené jako ALS nejsou ventily OE, takže jádra, na nichž se vyskytují, jsou brána jako non OE. Jen tlumiče s ventily VOSS jsou brány jako výrobky OE

